

## LA TEULERIA DE LA CABRETA

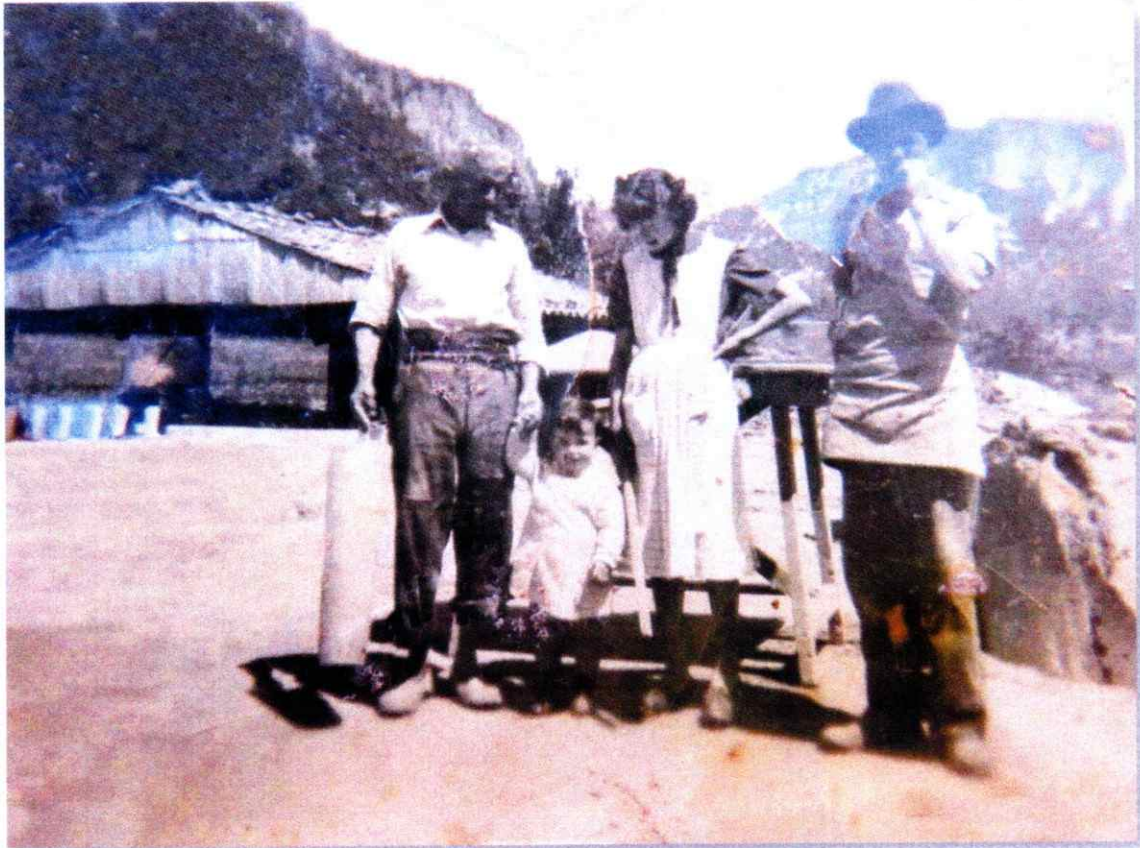


La Teuleria de la Cabreta és un antic forn d'obra o teuleries, pertanyent a la finca de Caselles situada sota el cingle d'Aiats i a la vora de la riera de la Rotllada. Aquesta masoveria es degué construir al segle XVII, segons semblen indicar alguns elements arquitectònic per bé que no es pot assegurar.

La teuleria està inclosa al Mapa de Patrimoni Cultural de la Diputació de Barcelona, un inventari que recull els elements del patrimoni immoble, moble, documental, immaterial i natural d'un municipi, amb l'objectiu de proporcionar al corresponent ajuntament una eina de coneixement i de gestió que li permeti establir mesures de recerca, protecció, conservació i rendibilització social del seu patrimoni cultural i natural. També apareix a l'Inventari del Patrimoni Arquitectònic de Catalunya, com a una obra popular dels segles XIX-XX, en desús i sense proteccions.

## Historia

---



Al costat de la masia hi ha la teuleria, potser l'única que es conserva sencera i en peu a tota la comarca d'Osona. Es tracta d'un magnífic exemplar de teuleria, lloc on es van fabricar teules i maons de manera artesanal fins a la dècada de 1930, quan es començaren a posar en funcionament les bòbiles, i amb elles s'industrialitzà aquest procés fins aleshores artesanal i local, el que va implicar el lent encara que inexorable declivi de les teuleries.

El procés d'elaboració dels maons i teules era totalment manual: primer s'anava a buscar la primera matèria al torrent proper. Posteriorment, es garbellava la terra per a netejar-la d'impureses i tot seguit es col·locava a unes basses per extreure'n el fang. L'aigua necessària per a mullar l'obra i fer-ne argila s'obtenia del torrent. La llenya per coure l'argila provenia del bosc de l'entorn del forn. D'aquí sortia de producció de maons, rajoles i teules per a l'ampliació i reforma de les masies de l'entorn.

## Estat actual



La teuleria és un edifici de planta rectangular, construït exteriorment amb murs de pedra lligada amb morter de calç. El forn és cobert amb una teulada, de teula ceràmica aràbiga i embigat de fusta, construïda damunt de pilars fets d'obra cuita. L'arc de la porta i els muntants són de maons cuits. Hi ha una petita escala exterior d'accés al cobert superior, feta de fusta i maons.

La Teuleria de la Cabreta encara conserva tots els seus elements: la fogaina on es feia el foc, el forn on es coïen les peces de fang, el pis on es guardaven les peces ja fetes, l'escala, i la teulada mig enfonsada encara que aguantada per sis pilars i construïda amb bigues i teules.

En Jaume Serra i Carné deia no fa gaire al diari El 9nou:

*“Aquesta excepcional peça del nostre patrimoni està a punt de convertir-se en una ruïna perquè la teulada està en molt mal estat. Cal reconèixer, però, que encara té un encant que la fa mereixedora d'una visita. Però sobretot cal destacar que aquesta teuleria té un gran valor, perquè es conserva intacta i perquè és una peça destacada del nostre patrimoni... Protegir i conservar el patrimoni és un deure de dignitat cívica i cultural. I també una responsabilitat envers les futures generacions.”*

## **Actuacions**



A causa del seu estat actual, són necessàries mesures urgents de consolidació, ja que ha començat a esfondrar-se la teulada, que es troba molt malmesa, amb la qual cosa el procés de ruïna de l'edificació pot ser molt ràpid.

### **Actuacions a realitzar**

En una primera fase i amb caràcter URGENT\*:

- Conservar jaça mestra (biga principal)
- Canviar totes les bigues
- Refer la teulada per garantir la conservació de la resta de l'edifici
- Adreçar els pilars torts

En una segona fase i d'acord amb els criteris tècnics pertinents, s'hauria de portar a terme les obres de restauració i consolidació per tal refer i enfortir l'edifici de la teuleria.

*\* En aquest moment s'ha demanat i estem pendents de rebre el pressupost per portar a terme les obres de la primera fase.*

## Fotos



GUARDIANOS DEL TERRITORIO